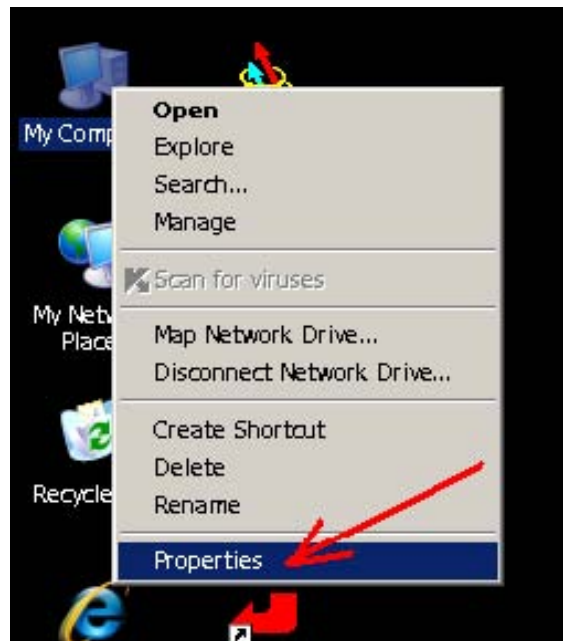


1. Bước 1

- Cắm giắc bộ chuyển đổi USB-COM vào cổng USB của máy tính.
- Chạy file “**SETUP.exe**” trong thư mục “**USB-COM Driver**”.
- Đợi trong giây lát cho đến khi hoàn thành việc cài đặt bộ chuyển đổi USB-COM.

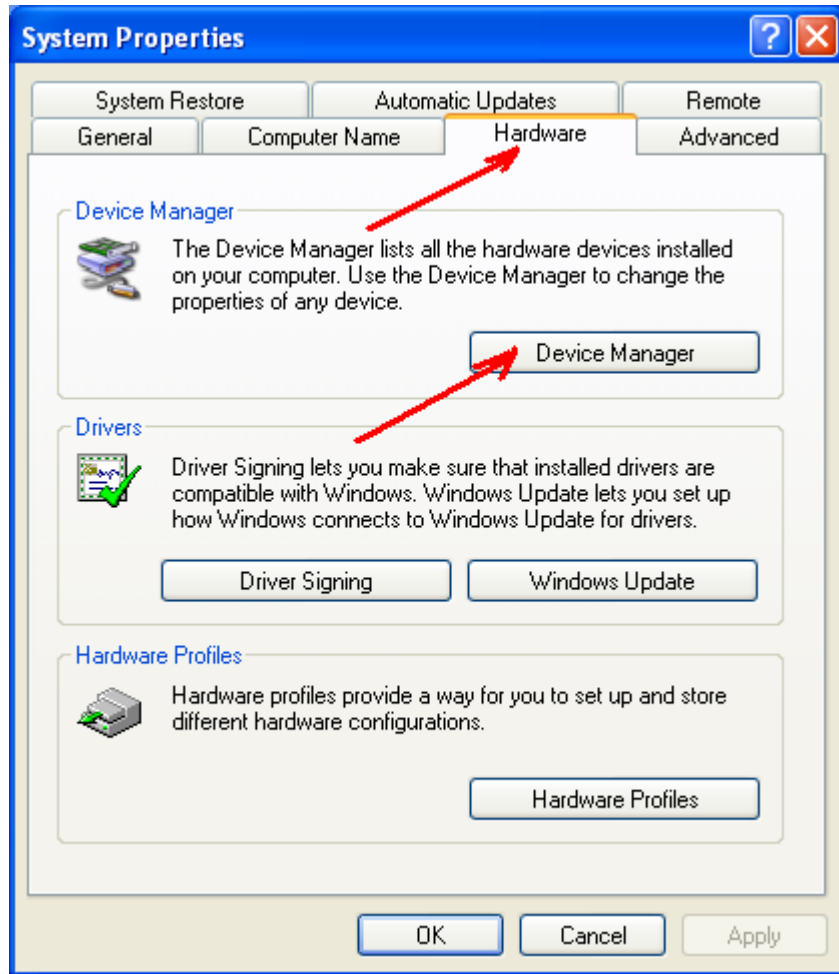
2. Bước 2

- Bạn cần đặt một cổng COM ảo trên máy tính phù hợp với cổng COM đặt ở phần mềm. Ví dụ: đặt cổng COM là 04 giống như hình minh họa dưới đây:
- Nhấp chuột phải vào biểu tượng “**My Computer**” trên màn hình và tiếp theo nhấp chuột trái vào khung “**Properties**” như hình dưới đây:

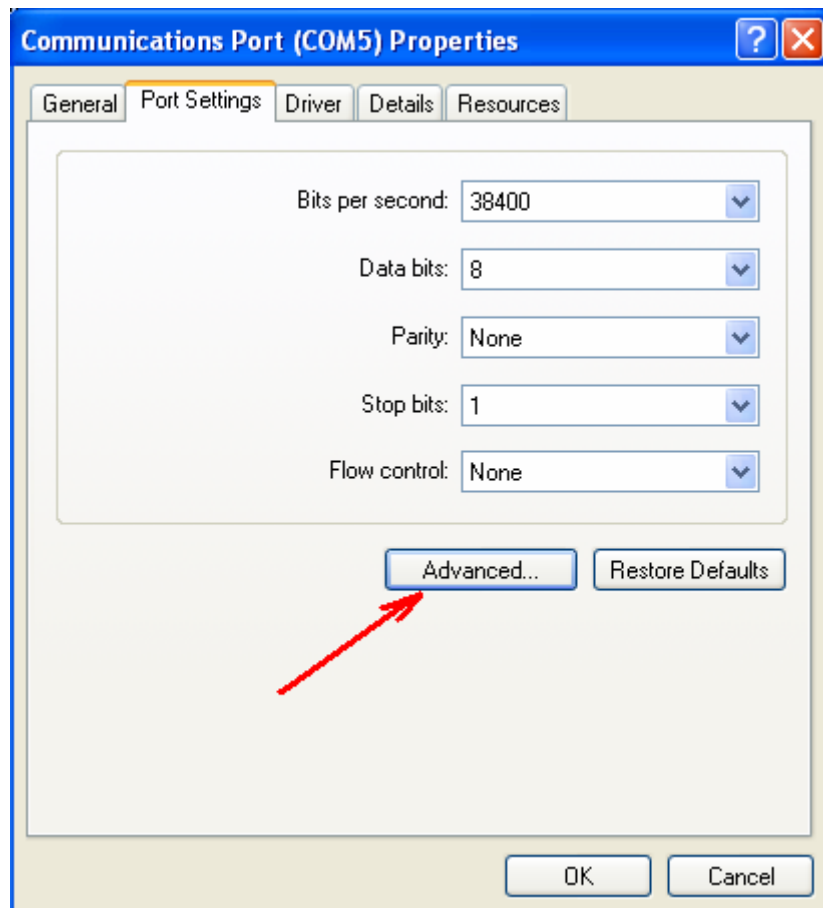
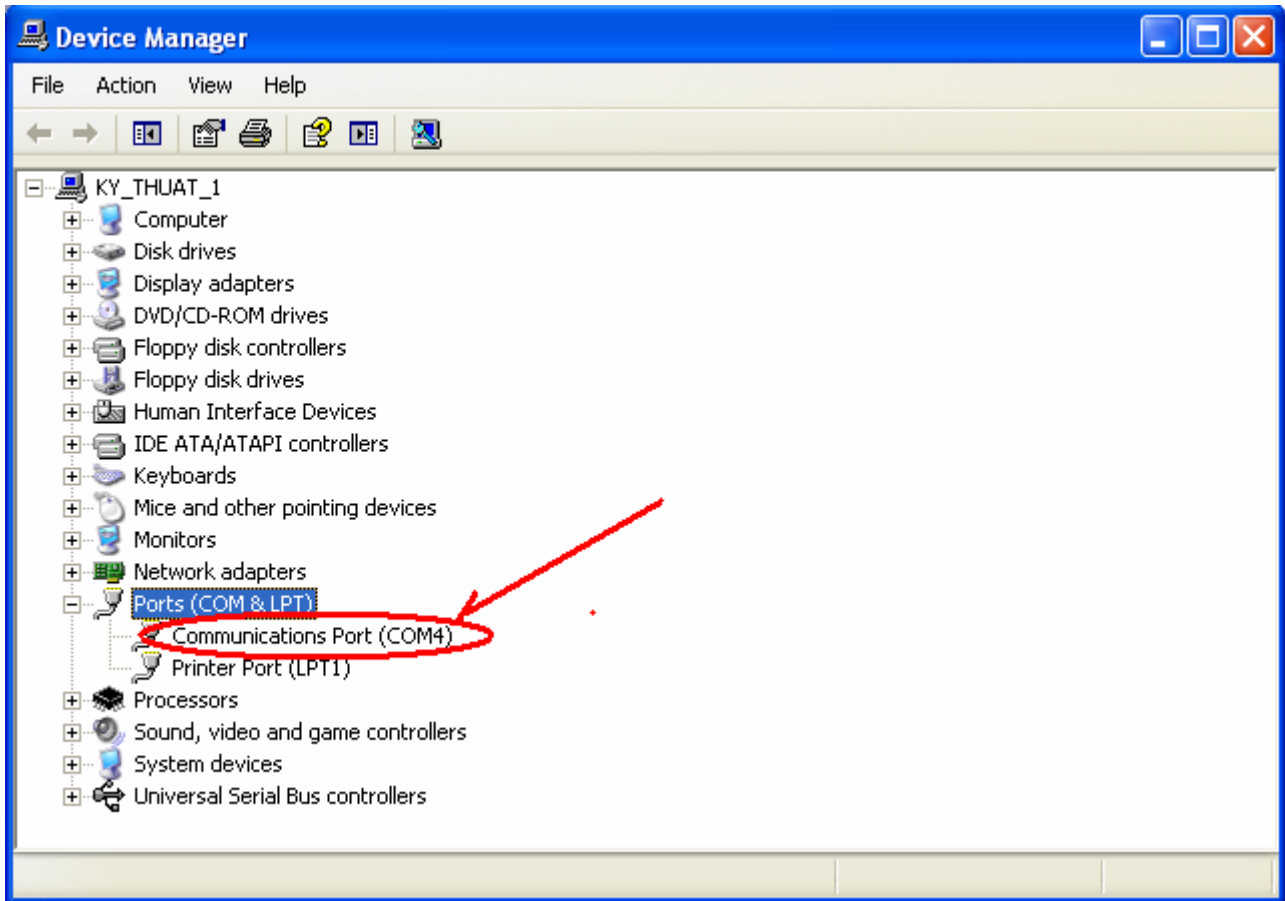


Hình 2.1

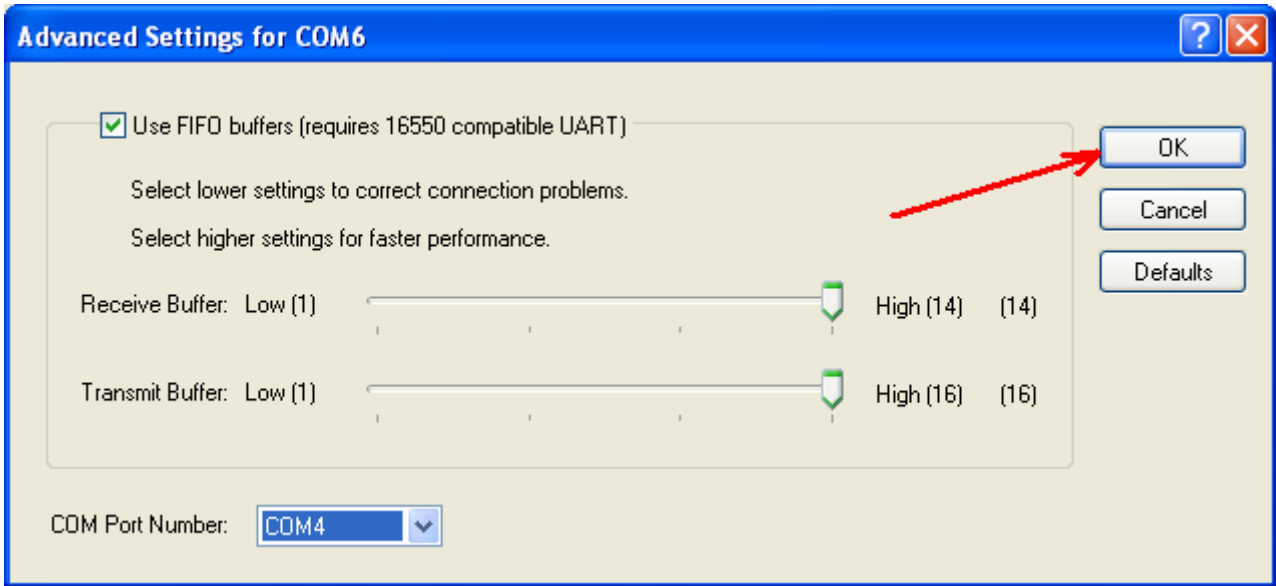
- Nhấp chuột vào khung “**Hardware**” và tiếp theo nhấp chuột vào nút “**Device Manager**” như hình dưới đây:



- Có thể thay đổi tên số cổng COM bằng cách nhấp chuột phải vào biểu tượng “USB Serial Port (#)”. Xem minh họa như hình dưới đây:



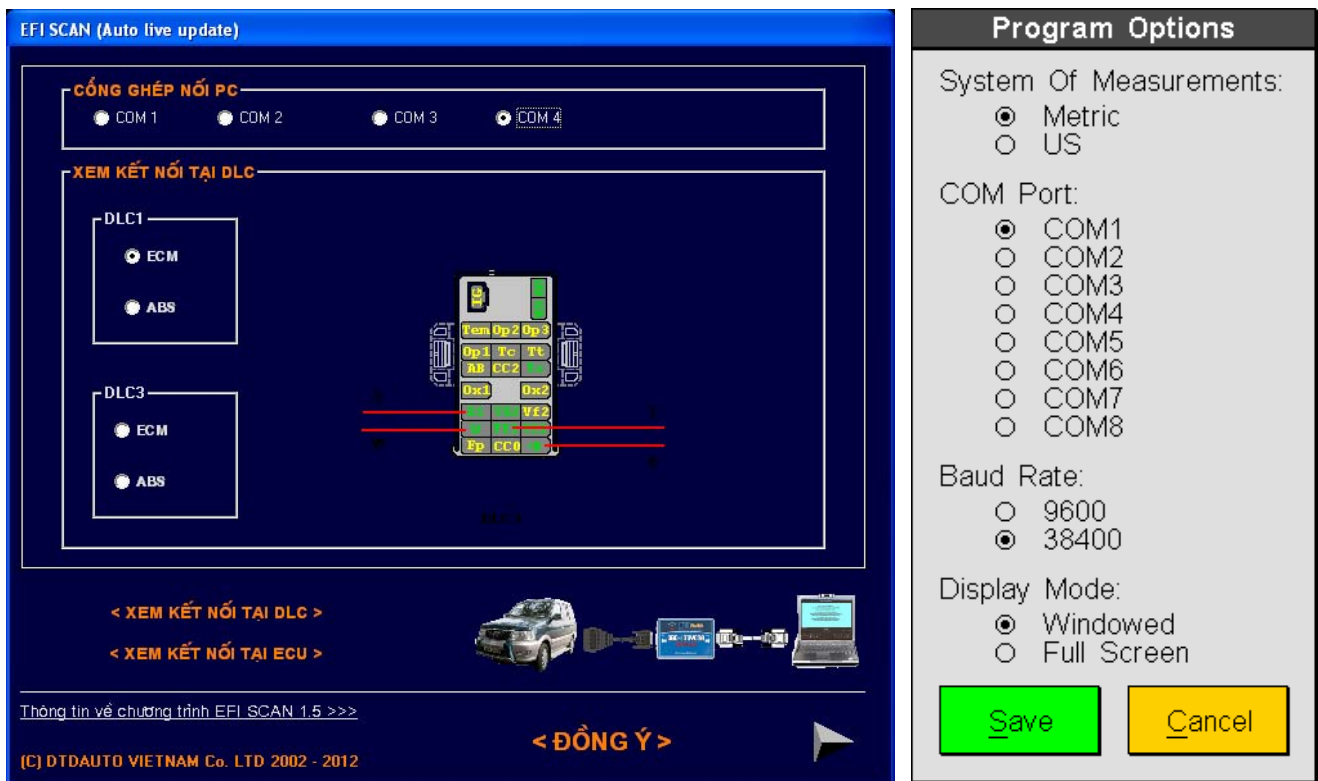
- Nhấp chuột vào nút “**Advanced**” và từ hộp lựa chọn “**USB Serial Port**” đặt cổng COM là 04. Tiếp theo nhấp chuột vào nút “**OK**”.



- Bây giờ, việc cài đặt bộ chuyển đổi USB-COM và thiết lập cổng đã hoàn tất. Để kiểm tra, rút ra và cắm lại bộ chuyển đổi USB-COM. Ở đây, bạn có thể nhìn thấy cổng COM ảo được lựa chọn là 04 xuất hiện giống như hình minh họa dưới.

3. Bước 3: Sử dụng cổng USB cho chương trình EFI SCAN và DTD-CODE

- Trong trường hợp này nếu bạn đặt số cổng của “**USB Serial Port Number**” là 04 thì bạn cần phải đặt số cổng COM trong chương trình EFI Scan và DTD-CODE cũng là 04 giống như hình minh họa ở dưới:



Đặt cổng cho phần mềm EFI SCAN và DTD-CODE